

PROGRESS®

DERZKIY  
DEVELOPER®

# ПРОГРЕСС

## САВУШКИНА



# PROGRESS® — ЭТО НАДЁЖНО

- Год основания **2012**
- Города присутствия **Екатеринбург** **Астрахань**
- Строящихся многоквартирных домов **24**
- Звёзд по рейтингу ЕРЗ **5**
- В центре нашей работы **клиент**
- Штат компании **500 человек**
- Мы всегда выполняем свои обязательства
- Основа нашей работы **честность и открытость**


[+]


## О проекте

«ПРОГРЕСС САВУШКИНА» – стильный комплекс в 24 этажа, состоящий из двух жилых секций. В проекте гармонично сочетаются современная архитектура, динамика городской жизни и комфортная придомовая территория.


 1 дом

 24 этажа

 300 квартир

 кладовые помещения

 крытый паркинг

 коммерция на первом этаже

 предчистовая отделка



[+]

## Локация

Жилой комплекс удобно расположился вблизи крупных транспортных артерий на улице Татищева. В шаговой доступности – главные спортивные, образовательные и рекреационные точки города: центральный стадион, ТРЦ City, Комсомольская набережная, а также школы, детские сады и ведущие университеты.

Окрестности радуют живописными видами: тенистые скверы, зелёные парки и благоустроенная набережная Волги создают идеальные условия для прогулок и отдыха на свежем воздухе



пешком



на машине

**2** мин.

до остановки общественного транспорта

**2** мин.

до ТРЦ

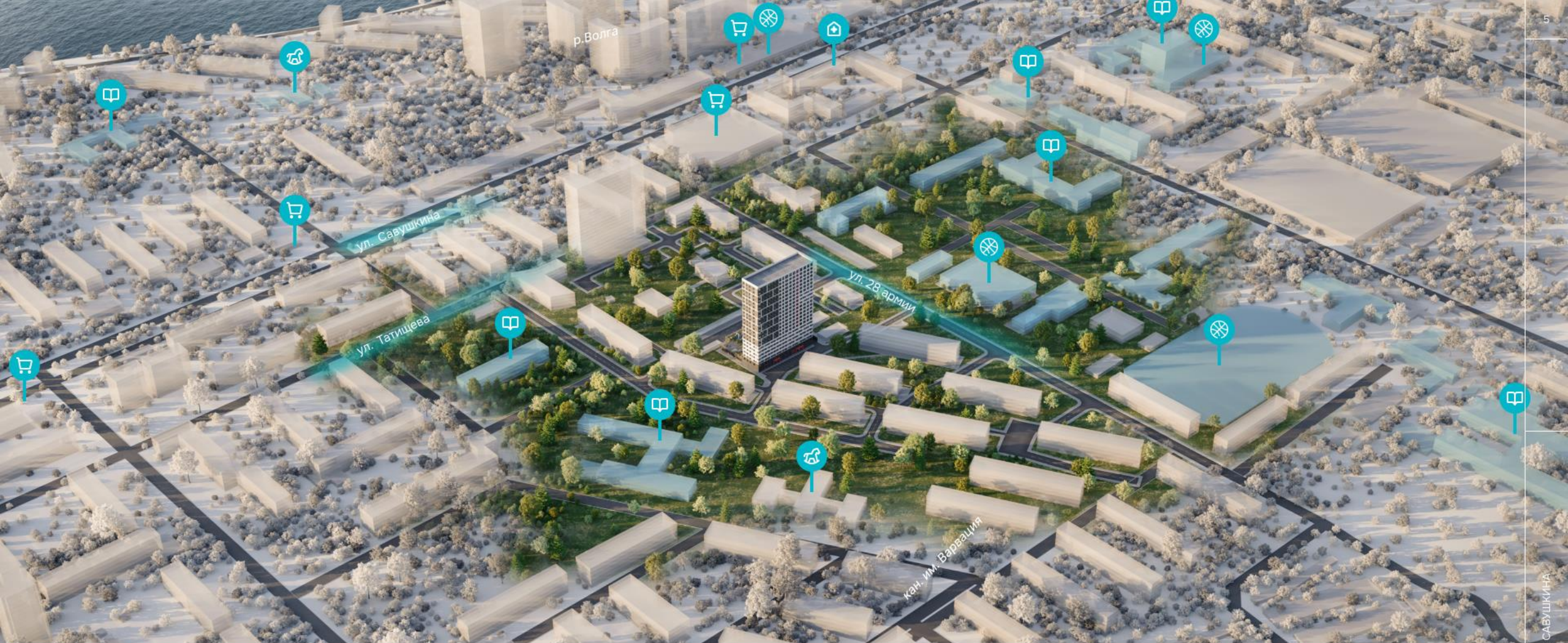
**2** мин.

до детского сада, школы, вуза, ссуза

**10** мин.

до центра города





### Детский сад

Детский сад №91, №67,  
гимназия №1, детский центр  
развития Little Boss



### Учебное учреждение

АГУ, АГТУ, АГАСУ, АКВТ,  
СОШ №8, СОШ №56,  
гимназия №1,  
школа им. Пушкина



### Торговый центр / магазин

ТЦ «Сити», «Пятёрочка»,  
«Магнит», Fix Price



### Больница

Детская поликлиника №3



### Спортивное учреждение

Скейт-парк, теннисный корт,  
ДЮСШ №3, фитнес-клуб  
XXXL, спортивные бассейны

[+]

## Архитектура

Фасад проекта привлекает внимание своей современностью и лаконичностью. Основная палитра — белые и графитовые оттенки. Яркие красные акценты на фасаде придают жилому комплексу индивидуальный характер, делают его визуально выразительным и запоминающимся.



Применена система утепления «мокрый фасад» с последующим нанесением декоративной штукатурки



Дом оснащён архитектурной подсветкой



Размеры окон в проекте от 1 600 × 1 600 мм



[+]

## Двор

Двор комплекса сделан по принципу парка: пешеходные дорожки, множество шезлонгов под навесом, детские игровые площадки для разных возрастов, многофункциональная спортивная зона с безопасным покрытием и контактный фонтан в самом центре.



[+]

## Надёжность. Безопасность. Спокойствие



Внутренний двор закрыт  
от посторонних и автомобилей



Вход по приложению  
или электронному ключу



Круглосуточное  
видеонаблюдение на всей  
территории с доступом  
к камерам в вашем смартфоне



1 Зона отдыха

2 Качели

3 Детская площадка (0+)

4 Детская площадка (6+)

5 Уличные тренажёры

6 Фонтан



[+]

## Собственный сквер

Двор — это когда есть собственная прогулочная зона, которой не нужно делиться с посторонними. Больше не нужно ехать в городской парк в поисках зелени и свежего воздуха. Теперь всё необходимое для отдыха и развлечений — сразу за порогом. Извилистые дорожки, проложенные среди деревьев, кустарников и искусственных холмов, плавно соединяют площадки для игр, спорта и отдыха.

[+]

## Территория детства

С учётом возраста и интересов детей в жилом комплексе созданы две отдельные игровые зоны. Для малышей оборудована уютная площадка с песочницей, невысокой горкой и тенистыми перголами, под которыми расположились лавочки для родителей. Ребята постарше найдут себе занятие по душе на современной площадке с многоуровневой горкой и плетёными качелями. Все конструкции продуманы для активных игр и развития физических навыков.



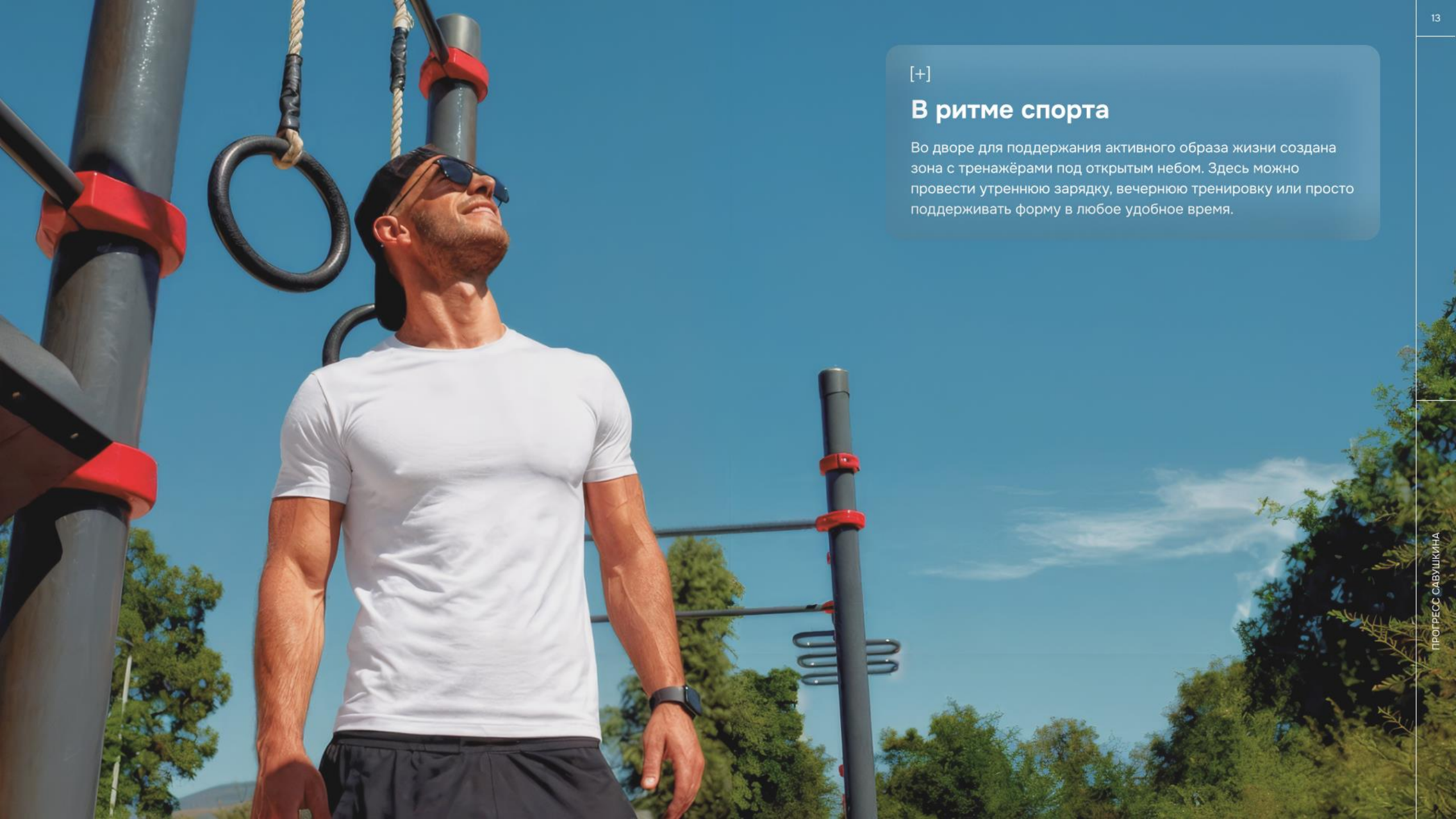


[+]

## Амфитеатр с фонтаном

Центральный элемент двора – эффектный контактный фонтан, который станет местом притяжения жителей. В тёплое время года он превращается в площадку для неформального общения и мероприятий.





[+]

## В ритме спорта

Во дворе для поддержания активного образа жизни создана зона с тренажёрами под открытым небом. Здесь можно провести утреннюю зарядку, вечернюю тренировку или просто поддерживать форму в любое удобное время.

[+]

## Сервисы у дома

На первом этаже предусмотрена зона расширения инфраструктуры локации. Тут разместятся аптеки и магазины. Такое решение в целом повысит уровень качества жизни комплекса.





[+]

## Крытый паркинг на 55 машино-мест



На лифте из паркинга  
можно подняться  
на этаж своей квартиры



Круглосуточное  
видеонаблюдение



Бесконтактный  
въезд/выезд



[+]

## Первый этаж

В современном холле вас ждёт уютная зона отдыха с камином. Минималистичный интерьер в сочетании с удобным диваном и креслом создаёт атмосферу комфорта, где каждая деталь заботится о вашем отдыхе.

Каждая секция включает:



два пассажирских  
и грузовой лифты



велоколясочную



почтовый холл



зону ожидания  
с мягкой мебелью





[+]

## Типовые этажи



Интерьер типового этажа выполнен с особым вниманием к каждой детали. Просторные, светлые коридоры в современном стиле.



Качественные материалы и декоративные элементы в оформлении создают приятную и безопасную атмосферу.



На каждом этаже для удобства жителей предусмотрены интуитивно понятная навигация и тщательно продуманное освещение.



[+]

## Планировочные решения

Количество квартир	300
Планировочных решений	11+
Площадь квартир	20,7 – 68,3 м <sup>2</sup>
Площадь лоджий / балконов / террас	2,1 – 3,1 м <sup>2</sup>
Высота потолков	2,75 – 3,0 м

# СЕКЦИЯ 1-2

## ПЛАН ПЕРВОГО ЭТАЖА



# СЕКЦИЯ 1-2

## ПЛАН ТИПОВОГО ЭТАЖА

ул. Красноармейская








Двор с выходом на ул. Татищева

- квартиры-студии
  - 1-комнатные квартиры
  - 2-комнатные квартиры
  - 3-комнатные квартиры

[+]

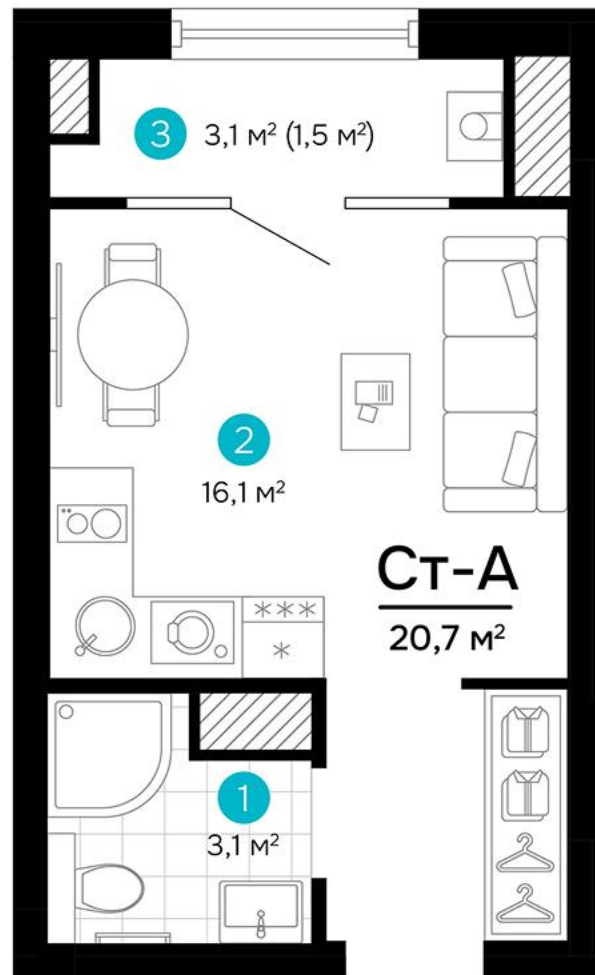
## Умный подход к планировкам квартир

-  Только полезные квадратные метры – продуманное зонирование, которое позволяет эффективно задействовать всю площадь квартиры
-  Несущие стены вынесены по периметру квартир – легко реализовывать разнообразные дизайнерские идеи и адаптировать пространство под индивидуальные потребности
-  Комнаты правильной формы упрощают расстановку мебели
-  Предчистовая отделка
-  Множество планировок – от компактных студий до квартир для больших семей





ул. Красноармейская



[+]

## Студия

Грамотное зонирование дарит возможность для смелых дизайнерских решений.

Площадь квартир 20,7 – 23,3 м<sup>2</sup>

Количество типов планировочных решений 4

Количество квартир 88

С лоджией

[+]

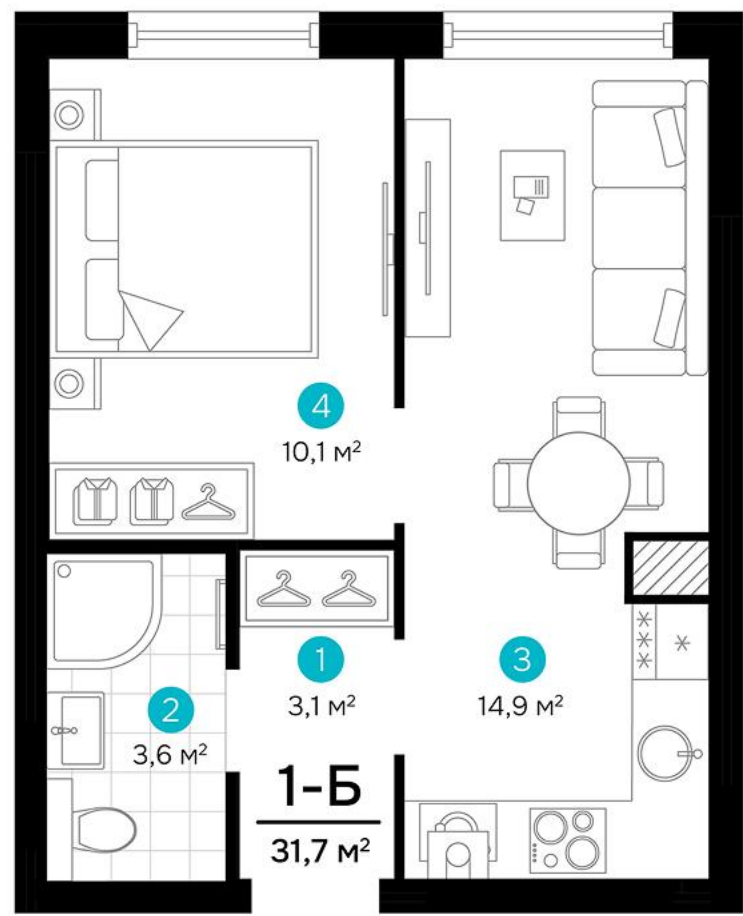
# Однокомнатная

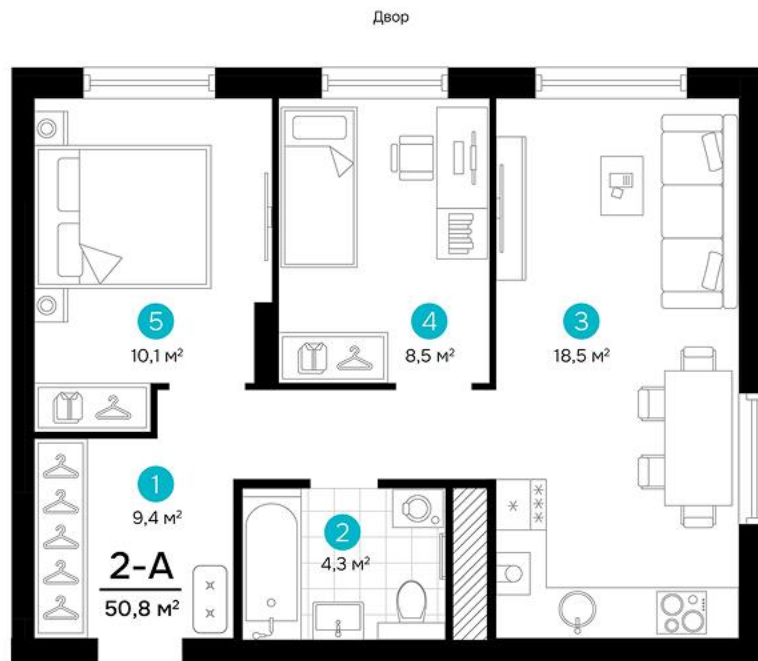
- Грамотное зонирование для комфорта всей семьи
- Вместительная кухня-гостиная объединяет зону готовки, место для приёма гостей и вечеров с семьёй
- Спальная комната – приватное пространство для отдыха

Площадь квартир	31,7 – 38,6 м <sup>2</sup>
Количество типов планировочных решений	4
Количество квартир	132
Без балкона	



Двор





[+]

## Двухкомнатная

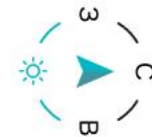
- **Просторная кухня-гостиная** для семейных посиделок
- **Две отдельные спальни** обеспечат личное пространство для каждого члена семьи
- **Ниши для хранения** вещей в спальне и просторной прихожей

Площадь квартир **50,4 – 55,1 м²**

Количество типов планировочных решений **3**

Количество квартир **88**

Без балкона / с балконом



[+]

## Трёхкомнатная

- **Кухня объединена с гостиной зоной** – открытое пространство для тёплых встреч, место для общения и отдыха
- **Родительская мастер-спальня** с ванной комнатой
- **Две комфортабельные спальни** позволяют детям спокойно жить в удобном для них ритме

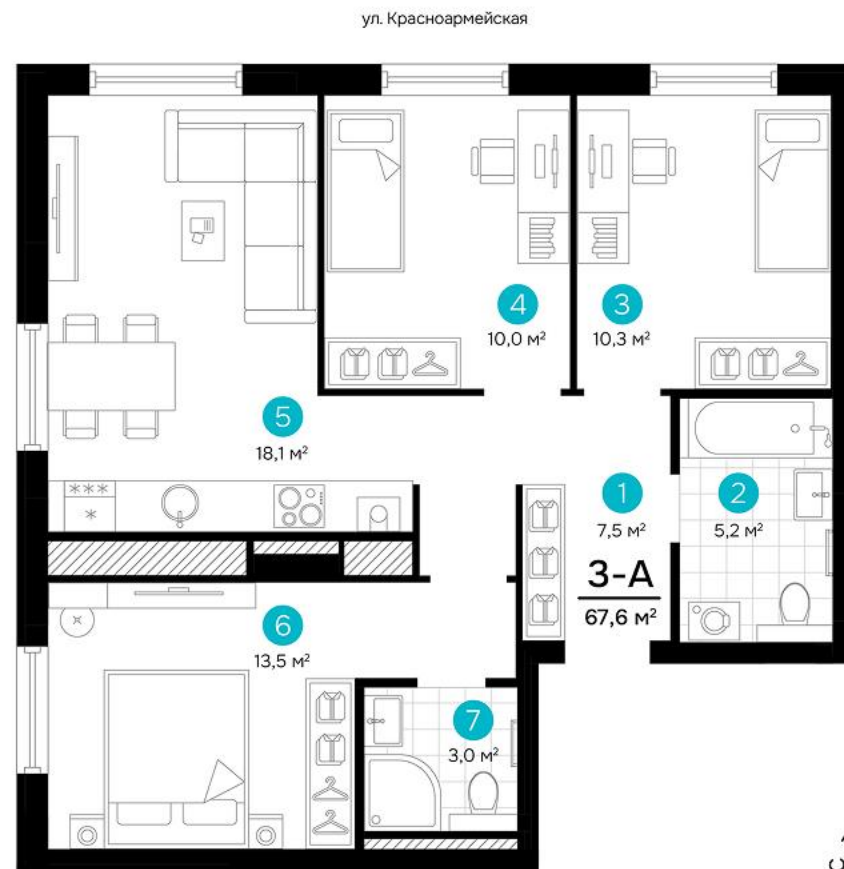
Площадь квартир **67,6 – 68,3 м<sup>2</sup>**

Количество типов планировочных решений **1**

Количество квартир **22**

Без балкона / с балконом

ул. 28-й Армии





[+]

## Предчистовая отделка квартиры

Идеальная база для интерьера в любом стиле:

- ◀ Межквартирные стены выровнены по маякам
- ▢ Межкомнатные стены из гипсовых пазогребневых плит не требуют дополнительного выравнивания
- ▢ Откосы входной двери и оконных проёмов реализованы и подготовлены к финишной отделке
- ◇ Напольное покрытие подготовлено под стяжку
- ⚡ Электрическая проводка подведена к щитку над входной дверью и до котла
- ▢ Подведены инженерные коммуникации к местам установки сантехнических приборов

[+]

# Среда для комфортной жизни

Собственная сервисная компания

# СРЕ ДА.



## Единый центр для всех задач

Решение любых вопросов через одно приложение или телефонный номер.



## Технологичность 24/7

Круглосуточная диспетчерская служба и полный контроль через мобильное приложение.



## Широкий спектр дополнительных услуг

Ведём учёт и приём платежей, консультируем жителей и организуем их досуг.



## Безопасность и идеальный порядок

Чистота, озеленение и охрана территории для вашего спокойствия.



## Контроль качества до сдачи

Мы заранее проверяем каждую квартиру до официальной приёмки, что обеспечивает 98% сдач квартир с первого раза и максимально быстрое заселение.



## Эксперт в управлении проектами от PROGRESS

Проверенный партнёр застройщика. Ваша уверенность в качестве – ещё до получения ключей.



## «Среда» в цифрах:

Работаем  
с **2016 года**

Обслуживаем свыше  
**160 000 м<sup>2</sup>**

более **1 000**  
обработанных заявок  
от жителей в месяц

**98,5%**  
закрытых заявок  
с высокой оценкой  
проданной работы



PROGRESS®

DERZKIY  
DEVELOPER®

## Контакты

☎ +7 (8512) 427-427

🌐 progressdk.ru

📍 Адрес офиса продаж:  
Астрахань, ул. Боевая, 30



Настоящий материал носит исключительно информационный характер, не является публичной офертой и предназначен для предварительного ознакомления с объектом недвижимости. Готовый объект, его интерьеры и элементы отделки могут отличаться от представленных на 3D-визуализациях. Застройщик оставляет за собой право вносить изменения в проект на своё усмотрение и производить замену на альтернативные аналоги. Проектная декларация на сайте [наш.дом.рф](http://наш.дом.рф)