

# ПРОГРЕСС ВСТРЕЧНЫЙ



# PROGRESS<sup>®</sup> — ЭТО НАДЁЖНО

- Год основания **2012**
- Города присутствия **Екатеринбург** **Астрахань**
- Строящихся многоквартирных домов **24**
- Звёзд по рейтингу ЕРЗ **5**
- В центре нашей работы **Клиент**
- Человек в штате компании **500**
- Мы всегда выполняем свои обязательства
- Основа нашей работы **Честность и открытость**


[+]


## О проекте


«ПРОГРЕСС ВСТРЕЧНЫЙ» – жилой комплекс, расположенный в Екатеринбурге на пересечении улицы Ветеринарная и переулка Встречный.

Здесь есть всё для комфортной и счастливой жизни: закрытый, безопасный двор, круглосуточное видеонаблюдение, подземный паркинг, а также квартиры с умными планировками.


Проект для тех, кто рационально распоряжается финансами и не снижает планку качества.

 2 дома

 20 – 24 этажа

 699 квартир

 крытый паркинг

 кладовые помещения

 коммерческие помещения

 предчистовая отделка





[+]

## Локация

Всё необходимое рядом: детские сады, школы, кафе, магазины, тренажёрные залы, аптеки, больницы и поликлиники.

В шаговой доступности расположились сквер Авета Тертеряна и парк им. 50-летия ВЛКСМ, где в свободное время можно прогуляться в тени деревьев, наслаждаясь свежим воздухом.



пешком

**4** мин.

до ближайшего  
детского сада  
и школы

**4** мин.

до ближайшей  
остановки  
общественного  
транспорта



на машине

**7** мин.

до центрального стадиона  
«Екатеринбург Арена»

**13** мин.

до центра города





### 3 детских сада

Детский центр «Солнечный луч»; детский сад №504, №541



### 2 учебных учреждения

Гимназия 116, СОШ № 11



### 3 торговых центра / магазина

ТК «Буревестник»,  
Пятерочка, Верный



### 6 спортивных учреждений

Спортивная школа Динамо, федерация тхэквондо ИТФ, Студия танца и фитнеса, фитнес-клуб, футбольный клуб, клуб настольного тенниса



### 4 парковых зоны

Парк им. 50-летия ВЛКСМ; парк «Зелёная роща», «Сад Камней»; сквер имени Авета Тертеряна

[+]

## Архитектура

«ПРОГРЕСС ВСТРЕЧНЫЙ» – жилой квартал нового поколения. В качестве основной цветовой палитры выбраны спокойные оттенки. Фирменный архитектурный минимализм в сочетании с концептуальной подсветкой создаёт гармоничный урбанистический ансамбль.



Применена система утепления «мокрый фасад» с последующим нанесением декоративной штукатурки.



Все дома оснащены архитектурной подсветкой



Размеры окон в проекте от 1600×1600 мм





**Надёжность.  
Безопасность.  
Спокойствие**



Внутренний двор закрыт от посторонних и автомобилей



Круглосуточное видеонаблюдение на всей территории

# Сказочный лес

концепция двора

Благоустройство жилого квартала погружает в атмосферу настоящего лесного оазиса в городской среде. Здесь, среди живописных зелёных холмов и цветущих лужаек проложены тропинки к уютным камерным уголкам – идеальным местам для семейного отдыха или тихого уединения.



7 тематических зон



Экологичные материалы



Трёхуровневая система освещения



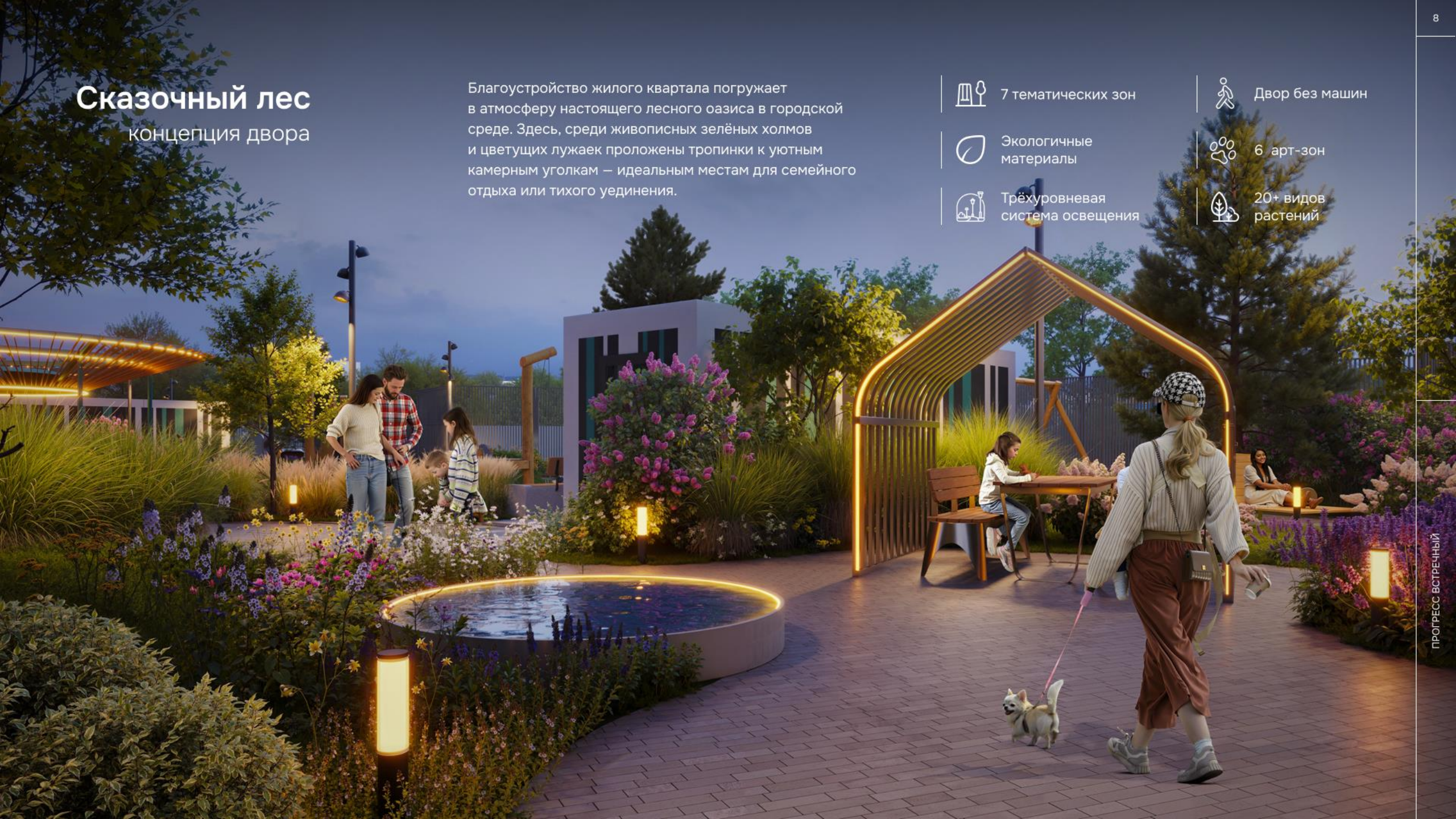
Двор без машин



6 арт-зон



20+ видов растений





- 1 Уличные тренажёры
- 2 Амфитеатр
- 3 Детская площадка (0+)
- 4 Детская площадка (3+)
- 5 Детская площадка (7+)
- 6 Зона отдыха
- 7 Тихий фонтан
- 8 Парковка

[+]

## Всегда зелёный двор-парк

Озеленение дворового пространства сформировано из хвойных и лиственных пород, что создаёт живописный ландшафт в любое время года.

Пушистые ели и сосны обеспечивают сочную зелень даже зимой, а правильно подобранные лиственные кустарники с разными сроками цветения наполняют пространство красками с ранней весны до поздней осени.



[+]

## Вперёд за приключениями

Для детей во дворе создана сказочная тропа с фигурками лесных обитателей и тактильными элементами. Небольшие скульптуры медведей, лисиц и зайцев окружают волшебной атмосферой, а резиновое покрытие с отпечатками лап превращает обычные прогулки в увлекательное путешествие. Всё это делает двор не только красивым, но и по-настоящему познавательным пространством для маленьких исследователей.

[+]

## Амфитеатр

Центральная площадь двора — сердце квартала и основное место притяжения. Центральная зона с амфитеатром — место для встреч и проведения праздников и мероприятий.



[+]

## Спорт — это жизнь

В дворовом пространстве для любителей активного образа жизни предусмотрены зоны для общеукрепляющих упражнений.



[+]

## Двор, как лесная чаща

Продуманная геометрия дворов обеспечивает приватность, защищая от посторонних взглядов. Как в настоящем лесу, извилистые дорожки ведут в уютные уголки, а густые посадки кустарников, деревьев и многолетников мягко разделяют пространство на зоны. Двор спроектирован как камерный ландшафт, где каждый сможет найти свой укромный уголок среди природы в любое время года.





[+]

## Первый этаж

Современные, уютные холлы с биокамином и дизайнерской мебелью.

Каждая секция включает:



два пассажирских  
и грузовой лифты



велоколясочная



почтовый холл



зона ожидания  
с мягкой мебелью





[+]

## Типовые этажи

Интерьер типового этажа выполнен с особым вниманием к каждой детали. Просторные, светлые коридоры в современном стиле. Качественные материалы и декоративные элементы в оформлении создают приятную и безопасную атмосферу.



интуитивно  
понятная навигация



светлые коридоры  
в современном стиле



качественные  
износостойкие материалы



продуманное  
освещение



[+]

## 67 кладовых

Дополнительные квадратные метры на цокольном этаже будут полезны каждому.

Здесь можно хранить сезонные вещи, спортивную и туристическую экипировку или габаритные предметы, которые занимают лишнее место в квартире.

Освободите больше пространства для уютных семейных встреч и игр.



[+]

## Подземный паркинг на 145 машино-мест

---

На лифте из паркинга  
можно подняться на этаж  
своей квартиры

---

---

Видеонаблюдение

---

---

Бесконтактный въезд  
выезд в подземный  
паркинг

---



[+]

## Планировочные решения

Планировочных решений

10+

Площадь квартир

23,6 – 73,3 м<sup>2</sup>

Площадь лоджий / балконов

1,1 – 3,5 м<sup>2</sup>

Высота потолков

2,8 – 3,1 м

# ДОМ 1 | СЕКЦИЯ 1

## ПЛАН ПЕРВОГО ЭТАЖА

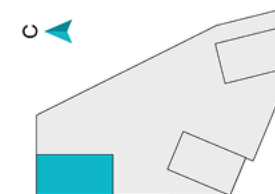
ул. Ветеринарная



Двор



- квартиры-студии
- 1-комнатные квартиры
- 2-комнатные квартиры
- 3-комнатные квартиры
- места общего пользования



ул. Ветеринарная

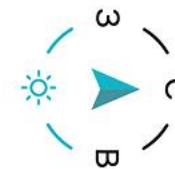
# ДОМ 1 | СЕКЦИЯ 1

## ПЛАН ТИПОВОГО ЭТАЖА

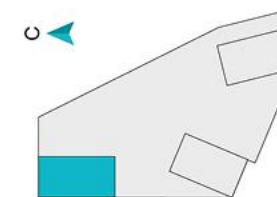
ул. Ветеринарная



Двор



- квартиры-студии
- 1-комнатные квартиры
- 2-комнатные квартиры
- 3-комнатные квартиры



ул. Ветеринарная

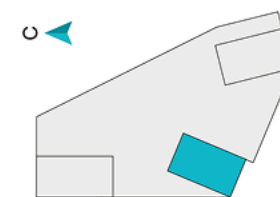
# ДОМ 1 | СЕКЦИЯ 2

## ПЛАН ПЕРВОГО ЭТАЖА

ул. Ветеринарная



- квартиры-студии
- 1-комнатные квартиры
- 2-комнатные квартиры
- места общего пользования

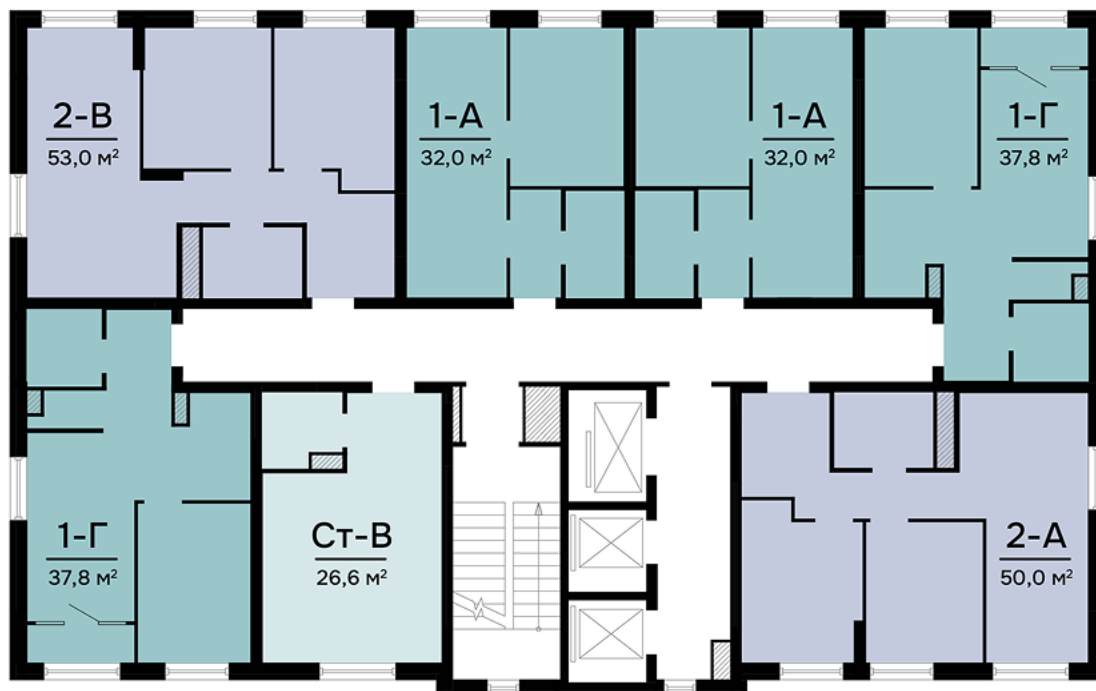


ул. Ветеринарная

# ДОМ 1 | СЕКЦИЯ 2

## ПЛАН ТИПОВОГО ЭТАЖА

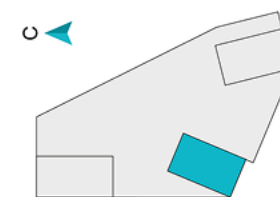
ул. Ветеринарная



Двор



- квартиры-студии
- 1-комнатные квартиры
- 2-комнатные квартиры



ул. Ветеринарная

# ДОМ 1 | СЕКЦИЯ 3

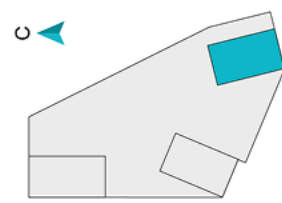
## ПЛАН ПЕРВОГО ЭТАЖА



ул. Ветеринарная



- квартиры-студии
- 1-комнатные квартиры
- 2-комнатные квартиры
- места общего пользования



ул. Ветеринарная

# ДОМ 1 | СЕКЦИЯ 3

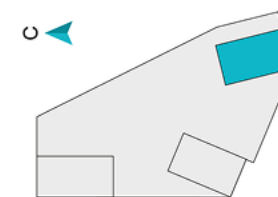
## ПЛАН ТИПОВОГО ЭТАЖА



ул. Ветеринарная



- квартиры-студии
- 1-комнатные квартиры
- 2-комнатные квартиры

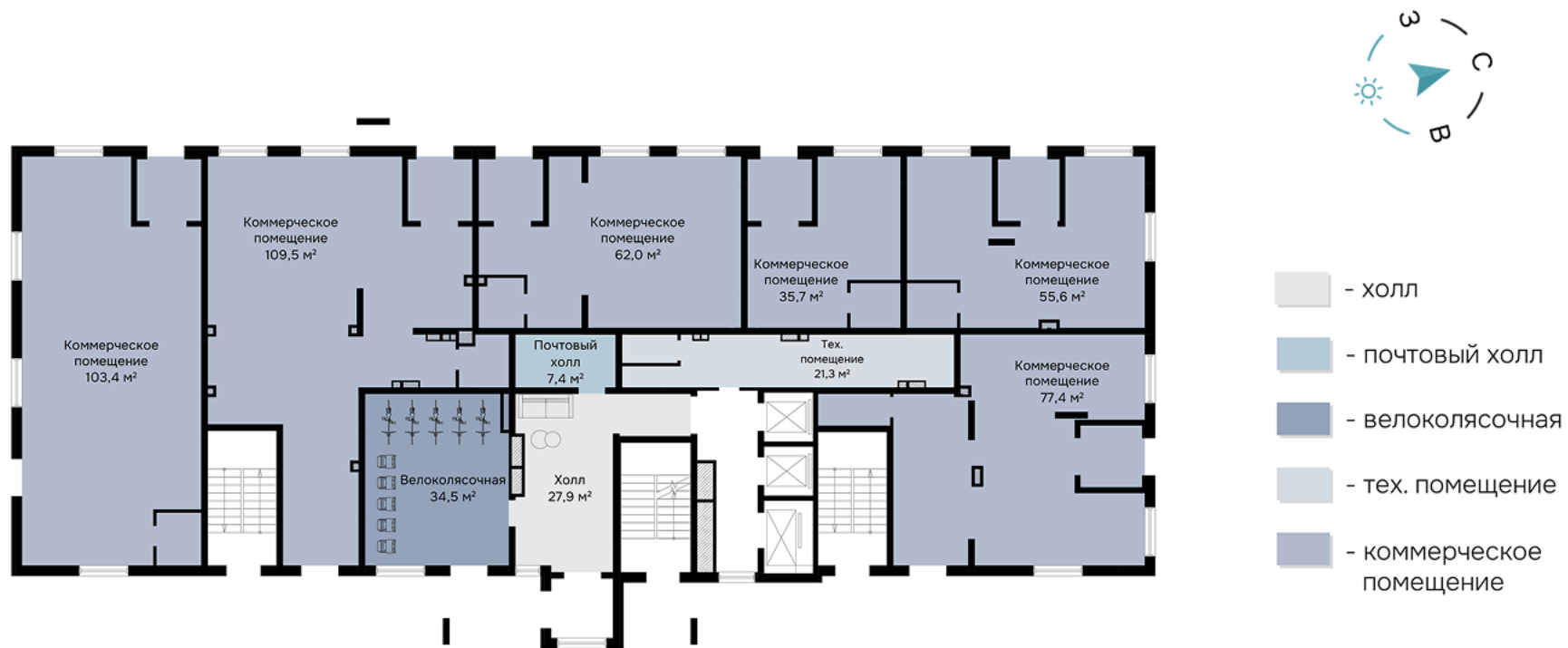


ул. Ветеринарная



# ДОМ 2

## ПЛАН ПЕРВОГО ЭТАЖА



Двор с выходом на ул. Ветеринарная

# ДОМ 2

## ПЛАН 2-12 ЭТАЖА



- квартиры-студии
- 1-комнатные квартиры
- 2-комнатные квартиры

Двор с выходом на ул. Ветеринарная

# ДОМ 2

## ПЛАН 13-23 ЭТАЖА

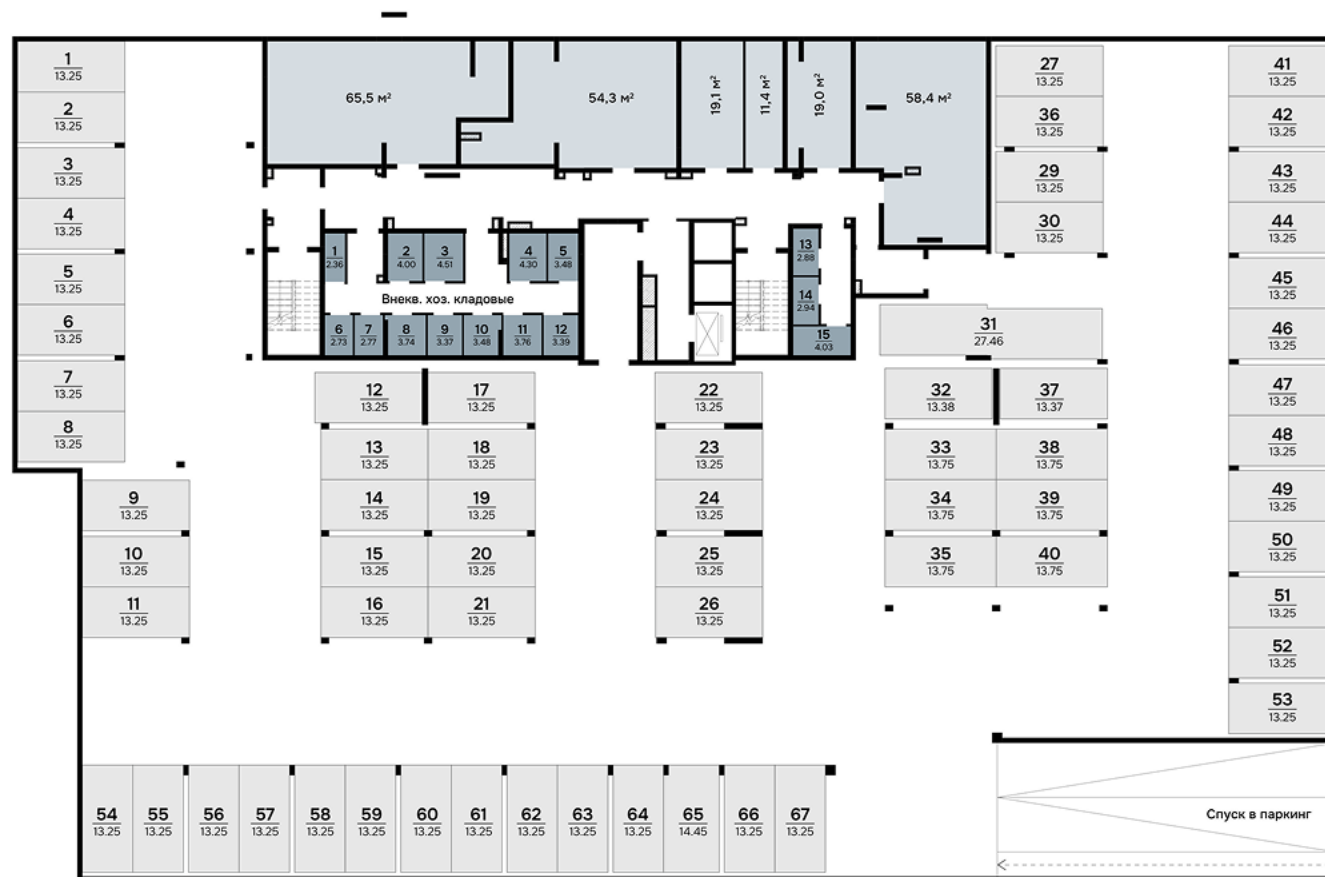


- квартиры-студии
- 1-комнатные квартиры
- 2-комнатные квартиры
- 3-комнатные квартиры

Двор с выходом на ул. Ветеринарная

# ДОМ 2

## ПЛАН ЦОКОЛЬНОГО ЭТАЖА



- парковочное место
- тех. помещение
- внеквартирные хоз. кладовые

Двор с выходом на ул. Ветеринарная

[+]

## Умный подход к планировкам квартир

📏 Только полезные квадратные метры – продуманное зонирование, которое позволяет эффективно задействовать всю площадь квартиры

📐 Несущие стены вынесены по периметру квартир – легко реализовывать разнообразные дизайнерские идеи и адаптировать пространство под индивидуальные потребности

🔗 Комнаты правильной формы упрощают расстановку мебели

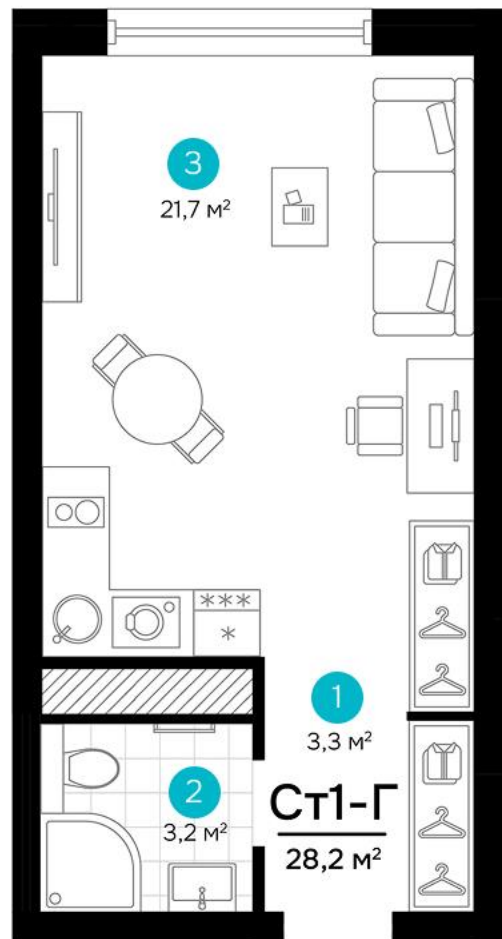
🏠 Предчистовая отделка

🏠 Множество планировок – от компактных студий до квартир для больших семей





Город



[+]

## Студия

Грамотное зонирование дарит возможность для смелых дизайнерских решений.

Площадь квартир **23,6 – 30 м²**

Количество типов планировочных решений **3**

[+]

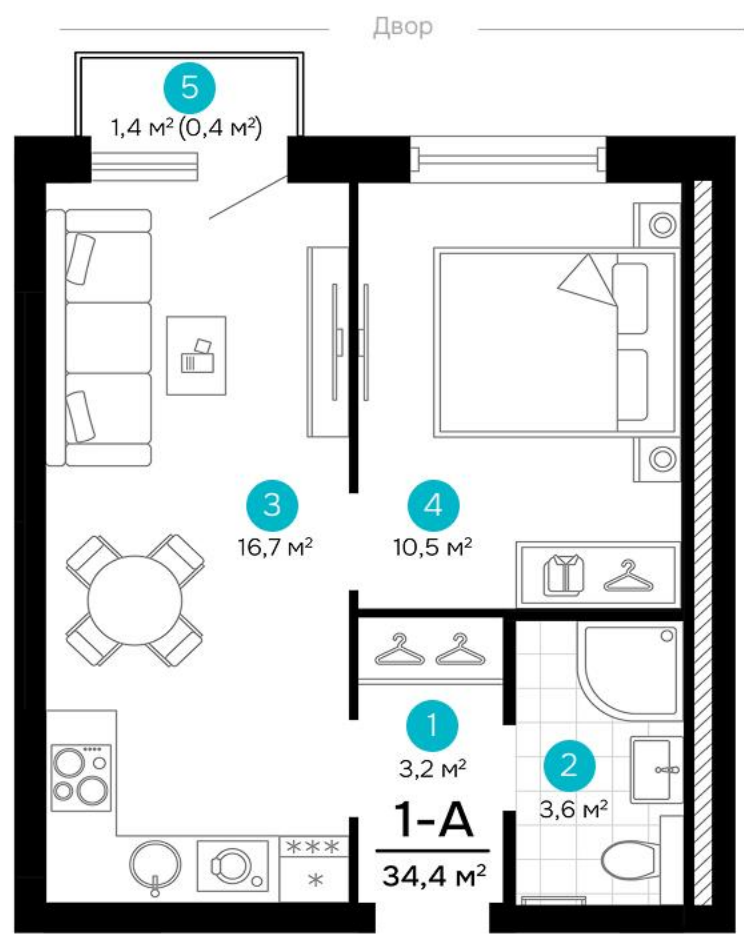
# Однокомнатная

- Грамотное зонирование для комфорта всей семьи
- Вместительная кухня-гостиная объединяет зону готовки, место для приёма гостей и вечеров с семьёй
- Спальная комната – приватное пространство для отдыха

Площадь квартир **31,9 – 39,4 м<sup>2</sup>**

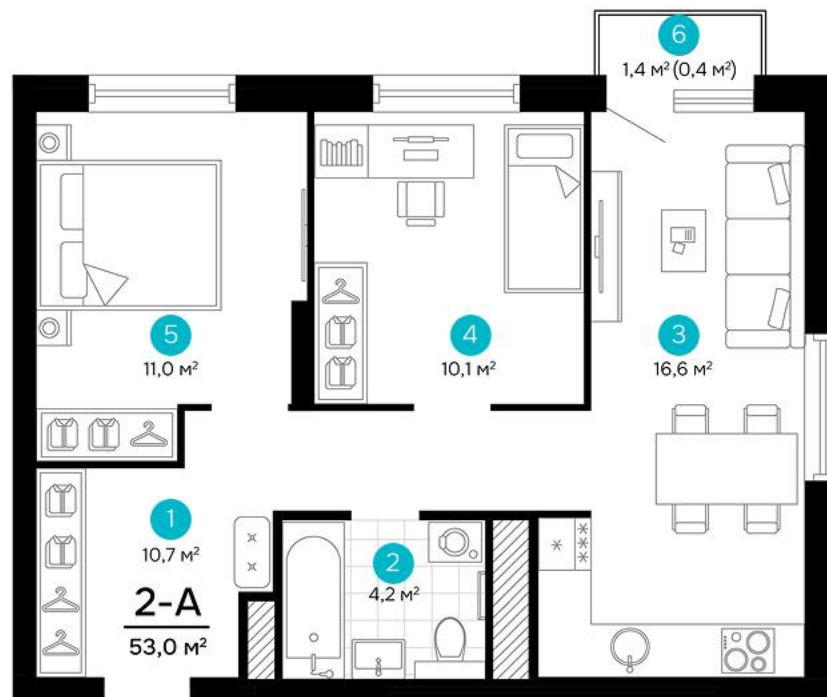
Количество типов планировочных решений **6**

С балконом / без балкона





Город



[+]

## Двухкомнатная

- **Просторная кухня-гостиная** для семейных посиделок
- **Две отдельные спальни** обеспечат личное пространство для каждого члена семьи
- **Ниши для хранения** вещей в спальне и просторной прихожей

Двор

Площадь  
квартир **48,6 – 55,7 м²**

Количество типов  
планировочных  
решений **4**

Без балкона / с балконом

[+]

## Трёхкомнатная

- **Кухня объединена с гостиной зоной** – открытое пространство для тёплых встреч, место для общения и отдыха
- **Родительская мастер-спальня** с ванной комнатой
- **Две комфортные спальни** – позволяют детям спокойно жить в удобном для них ритме

Площадь  
квартир **66,8 – 73,5 м<sup>2</sup>**

Количество типов  
планировочных  
решений **1**

Без балкона / с балконом



Город







PROGRESS®

DERZKIY  
DEVELOPER®

## Контакты

☎ +7 (343) 343-44-43

🌐 progressdk.ru

📍 Адрес офиса продаж:  
Проспект Ленина, 11Б



Настоящий материал носит исключительно информационный характер, не является публичной офертой и предназначен для предварительного ознакомления с объектом недвижимости. Готовый объект, его интерьеры и элементы отделки могут отличаться от представленных на 3D-визуализациях. Застройщик оставляет за собой право вносить изменения в проект на своё усмотрение и производить замену на альтернативные аналоги. Проектная декларация на сайте наш.дом.рф